

مراحل نصب برنامه مدیریت پارکینگ (Parking)

در این متن قصد داریم تا مراحل نصب و راه اندازی نرم افزار مدیریت پارکینگ را توضیح دهیم.

برنامه مدیریت پارکینگ، در دو نسخه Server و Client به کاربران ارائه می شود. منظور از نسخه Server، نسخه ای است که می تواند بر روی سرور نصب شود. قابل توجه است که با نصب این نسخه، بانک اطلاعاتی (SQL Server Express 2008 R2) نیز بر روی سیستم شما نصب خواهد شد.

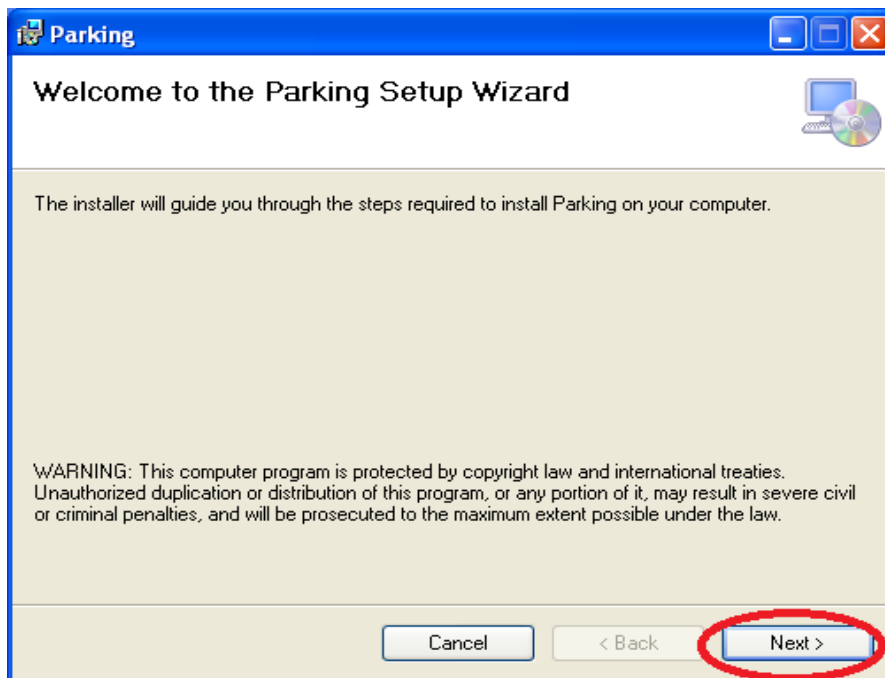
منظور از نسخه Client، نسخه ای است که بر روی سایر سیستم ها به غیر از سرور نصب می شود. قابل ذکر است که با نصب این نسخه از نرم افزار، بانک اطلاعاتی بر روی سیستم شما نصب نخواهد شد.

در ادامه درباره مراحل نصب و راه اندازی هر دو نسخه توضیحات لازم آورده شده است. قابل توجه است که برای نصب برنامه، به قفل سخت افزاری نیازی دارید.

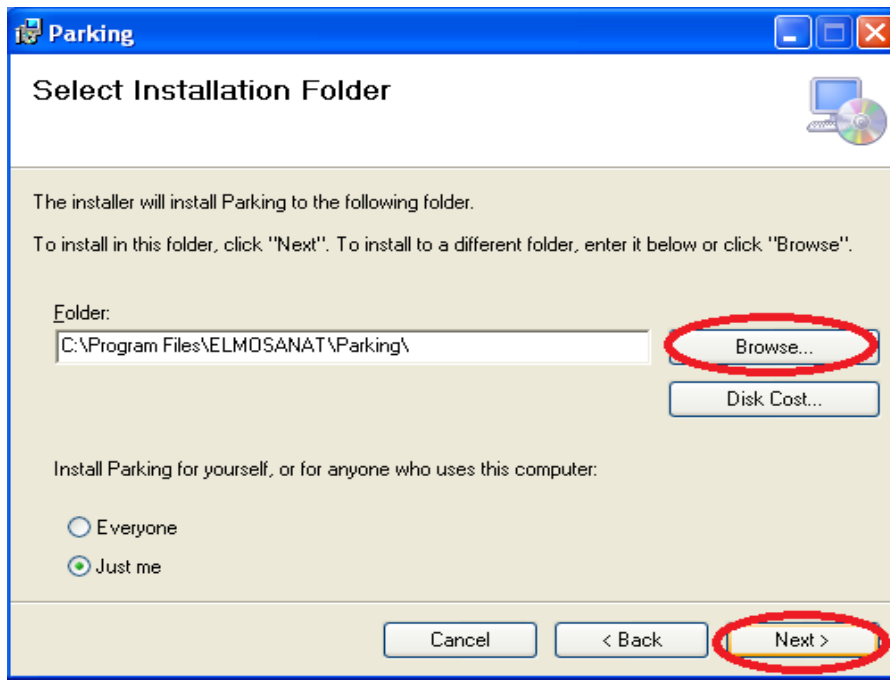
۱ نسخه Server

مرحله اول: در صورتی که سیستم پیغامی جهت نصب ۳,۱ Windows Installer ، Net Framework 3.5 Sp1 ، Crystal Report و یا SQL Server 2008 R2 Express به شما داده شد، کافی است بر روی دکمه "Accept" کلیک کنید. بعد از نصب پیش نیازهای برنامه، پیغامی جهت Restart ویندوز به شما داده خواهد شد.

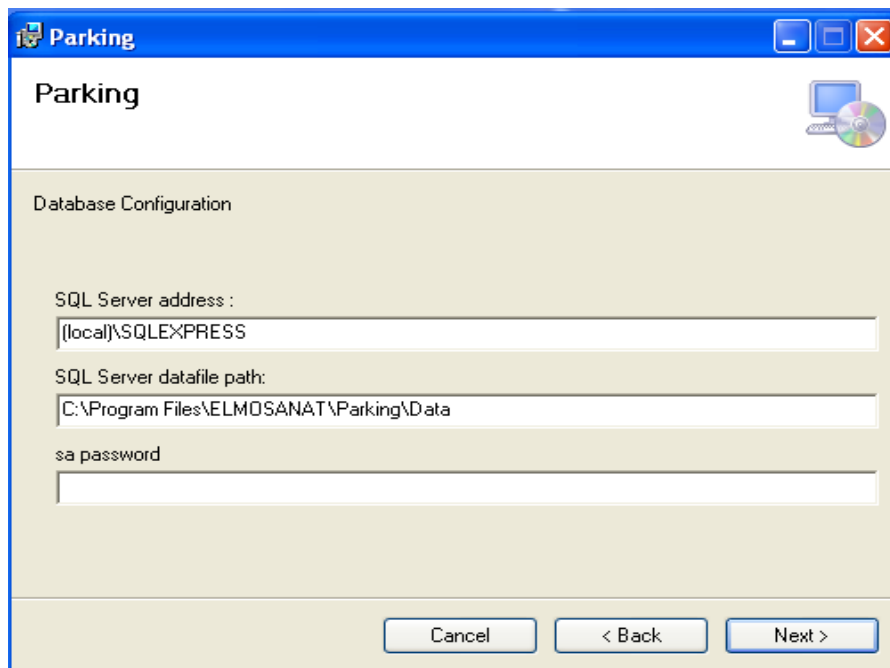
مرحله دوم: برای نصب برنامه کافی است در این صفحه گزینه "Next" را انتخاب کنید.



مرحله سوم: در این مرحله می توانید با استفاده از دکمه "Browse" مسیری که می خواهید برنامه در آن نصب شود را مشخص کنید. سپس گزینه "Next" را انتخاب کنید.



مرحله چهارم: در این مرحله، رمز عبور برای کاربر sa را در سیستم مشخص کنید تا بانک اطلاعاتی بر روی سیستم شما نصب شود.



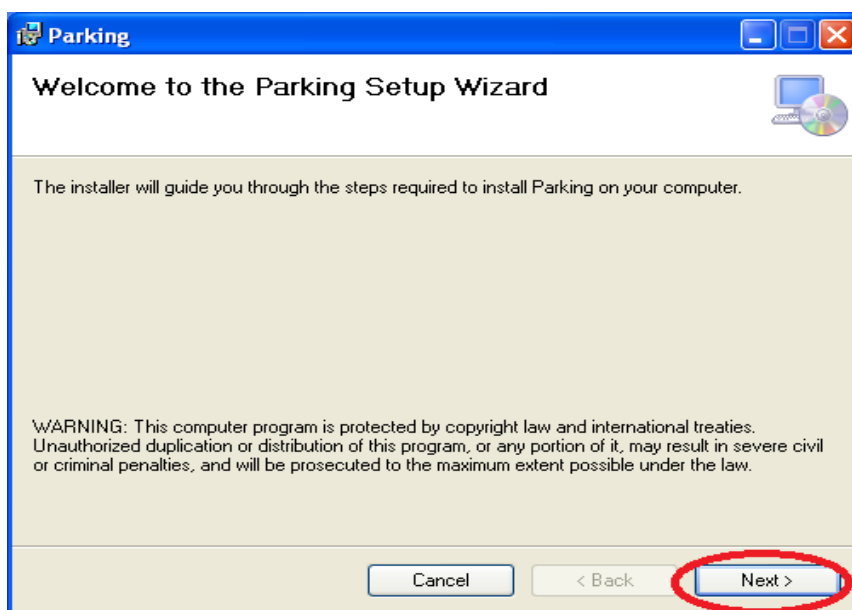
مرحله پنجم: در این مرحله، کافی است تا گزینه "Next" را انتخاب کنید.

۲ نسخه Client

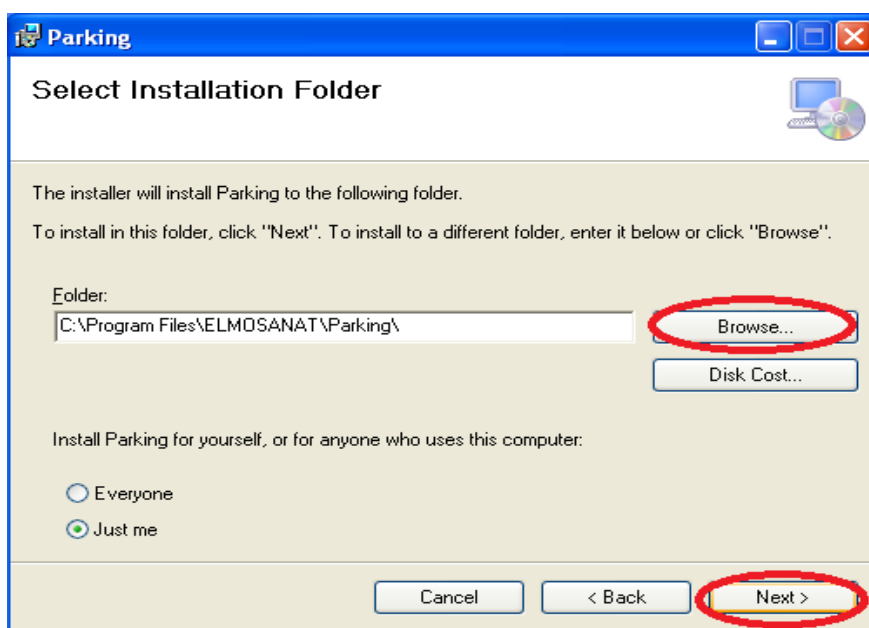
جهت نصب نسخه Client برنامه مدیریت پارکینگ، مراحل زیر را انجام دهید.

مرحله اول: در صورتی که سیستم پیغامی جهت نصب ۱) Windows Installer یا ۳) Net Framework 3.5 Sp1 و یا Crystal Report به شما داده شد، کافی است بر روی دکمه "Accept" کلیک کنید. بعد از نصب پیش‌نیازهای برنامه، پیغامی جهت Restart ویندوز به شما داده خواهد شد.

مرحله دوم: برای نصب برنامه کافی است در این صفحه گزینه "Next" را انتخاب کنید.



مرحله سوم: در این مرحله می‌توانید با استفاده از دکمه "Browse" مسیری که می‌خواهید برنامه در آن نصب شود را مشخص کنید. سپس گزینه "Next" را انتخاب کنید.



مرحله چهارم: در این مرحله، کافی است تا گزینه "Next" را انتخاب کنید.

همانطور که پیش تر گفته شد، برای استفاده از برنامه، به قفل سخت افزاری نیاز دارید. به همین جهت پس از نصب برنامه، به مسیر نصب برنامه پارکینگ بروید و فایل Parking.ini را با استفاده از Notepad باز کنید. در این فایل مشخصات برنامه سرویس قفل را وارد کنید. این مشخصات شامل موارد زیر است:

- **Address:** در این قسمت باید IP سیستمی که سرویس قفل بر روی آن نصب شده است، مشخص شود. در صورتی که برنامه سرویس قفل و برنامه کاربردی بر روی یک سیستم نصب شده اند، ۱,۰,۰,۰,۱۲۷ را در این قسمت وارد کنید.
- **Port:** برنامه در حالت پیش فرض از طریق پورت ۱۷۵۹۰ با سرویس قفل ارتباط برقرار می کند. اما در صورتی که سرویس قفل را بر روی پورت دیگری تنظیم کرده باشید، باید شماره پورت تعریف شده را در این قسمت وارد کنید.
- **Time Out:** در حالت پیش فرض برنامه برای دریافت پاسخ از سرویس قفل، حداکثر ۱۰ ثانیه منتظر می ماند. اما در برخی شرایط (مثل کندی شبکه) نیاز است که این زمان را افزایش دهید. برای این منظور می توانید حداکثر زمان انتظار برای دریافت پاسخ از سرویس قفل را در این قسمت به میلی ثانیه وارد کنید.

توجه: رمز عبور پیش فرض برنامه عدد "۱" می باشد. با استفاده از این رمز می توانید وارد سیستم شوید.

۳ پاسخ به پرسش های شما

سوال ۱: در صورتی که در هنگام اجرای برنامه Parking پیام "خطا در ارتباط با سرور" به شما نمایش داده شود، چه راه حلی پیشنهاد می شود؟ در این صورت باید به مسیر نصب برنامه مراجعه کرده و فایل Parking.ini را باز کنید. در این فایل مشخصات سرور قفل خود را اصلاح کنید. (توضیحات مرتبط با مشخصات سرویس قفل در مراحل بالاتر آورده شده است.)