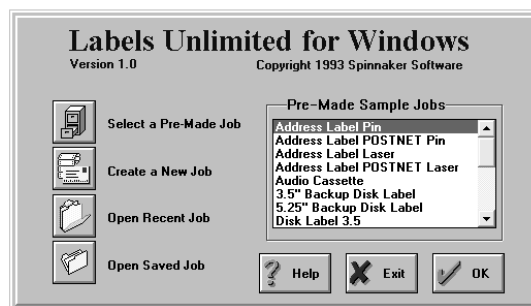


نحوه استفاده از LUW برای چاپ بارکد

برنامه LUW برای چاپ لیبل است که از امکانات چاپ بارکد آن استفاده می کنیم . بعد از نصب برنامه آن را اجرا کنید:



Create a New Job را انتخاب کنید.



دکمه ...Modify را بزنید فرم زیر ظاهر می شود:

Format Name:

Page Dimensions

☐ Laser ☒ Dot Matrix

Width Length

Left Margin Right Margin

Top Margin Bottom Margin

Label Dimensions

Width Height

☒ Round Corners ☐ Square Corners

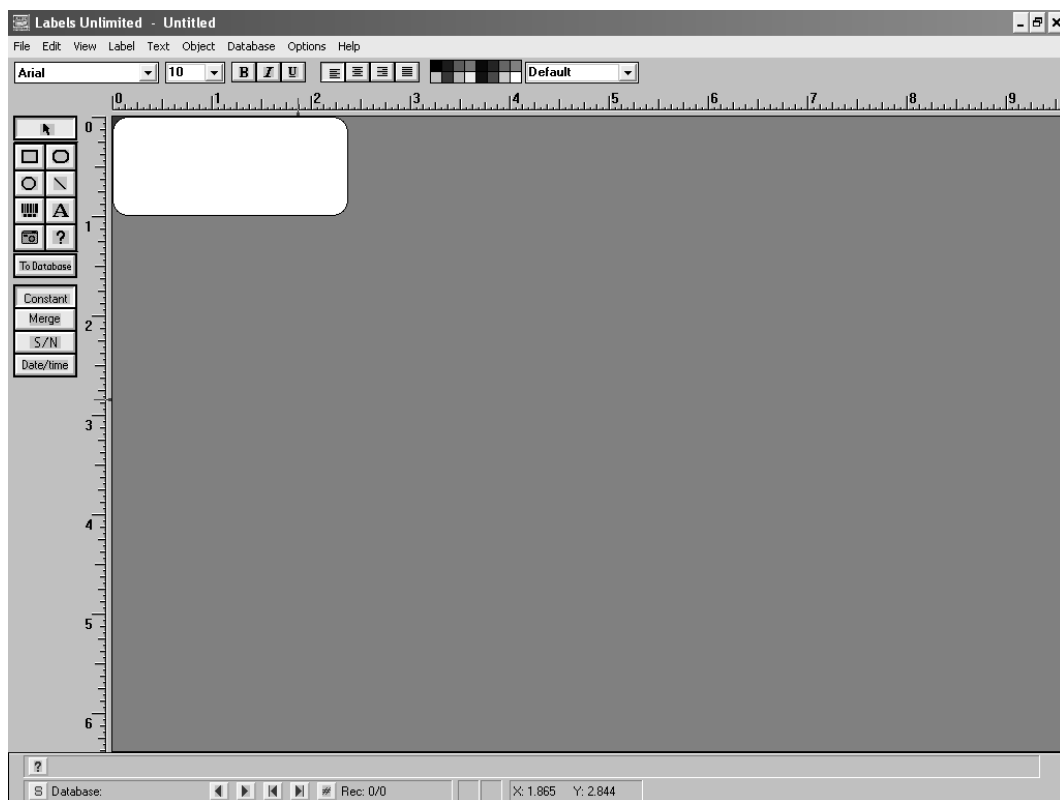
Page Layout

Across # Down

☐ Auto Separation Hor Ver

پارامترها را مطابق پنجره روبرو تنظیم کنید سپس ok را بزنید.
(این تنظیمات فقط یکبار انجام میشود و دفعات بعد فقط انتخاب می شود)

صفحه اصلی برنامه باز می شود:



از منو Options گزینه Barcode Styles... را انتخاب کنید:

Bar Code Styles

Styles:

SYMBOLGY DENSITY

Code ۳۹	۷.۷۵ cpi
Code 12A	۶.۱۲ cpi
Codabar	۵.۲۵ cpi
EAN - A	۴.۵۹ cpi
EAN - 1۲	۴.۰۸ cpi
FIM	۳.۶۷ cpi

HEIGHT

☒ Print Human Readable

پارامترها را مطابق تصویر روبرو تنظیم کنید
* عدد قسمت Density ممکن است دقیقاً مطابق تصویر نباشد نزدیک ترین عدد به 3.67 cpi را انتخاب کنید.



حال می توان با انتخاب حالت بارکد (دکمه) از بارکد استفاده کرد.

به سه روش می توان بارکد چاپ کرد:

- ۱- چاپ به صورت سریال
- ۲- چاپ شماره خاص به تعداد
- ۳- چاپ شماره های مختلف

- چاپ سریال (پشت سر هم):

ابتدا دکمه (S/N) را بزنید سپس دکمه بارکد. در کادر سفید بارکد را می کشیم (از سمت راست بالا تا سمت چپ پایین). در این حالت کادر زیر ظاهر می شود.

The dialog box titled "Serial Number Specifications" contains the following fields and options:

- Starting number:** A text box containing the value "1".
- Prefix:** An empty text box.
- Suffix:** An empty text box.
- Minimum length of serial number:** A text box containing the value "6".
- Padding options:** Two radio buttons, "Pad zeros" (selected) and "Pad spaces".
- Increment/Decrement:** Two radio buttons, "Increment" (selected) and "Decrement".
- By:** A text box containing the value "1".
- Print:** A text box containing the value "1" followed by the text "times before incrementing".
- Buttons:** "OK", "Cancel", and "Help" buttons at the bottom.

Starting number اولین شماره بارکد است.

باقی پارامترها مانند روبرو تنظیم شود.

پس از زدن OK بارکد در کادر قرار می گیرد که در واقع همان اولین شماره است.

زمان چاپ در قسمت **# Labels to print** تعداد بارکدهایی را که می خواهید وارد کنید بارکدها با افزایش یک شماره به تعداد چاپ خواهد شد. با زدن کلید Preview پیش نمایش بارکدها را می توانید ببینید.

- چاپ شماره خاص به تعداد:

زمانی که بخواهید یک شماره خاص را به تعداد مشخص چاپ کنید دکمه **Constant** را زده سپس دکمه بارکد. بعد از کشیدن بارکد کادر زیر ظاهر می شود:

The dialog box titled "Enter Bar Code Data" contains the following elements:

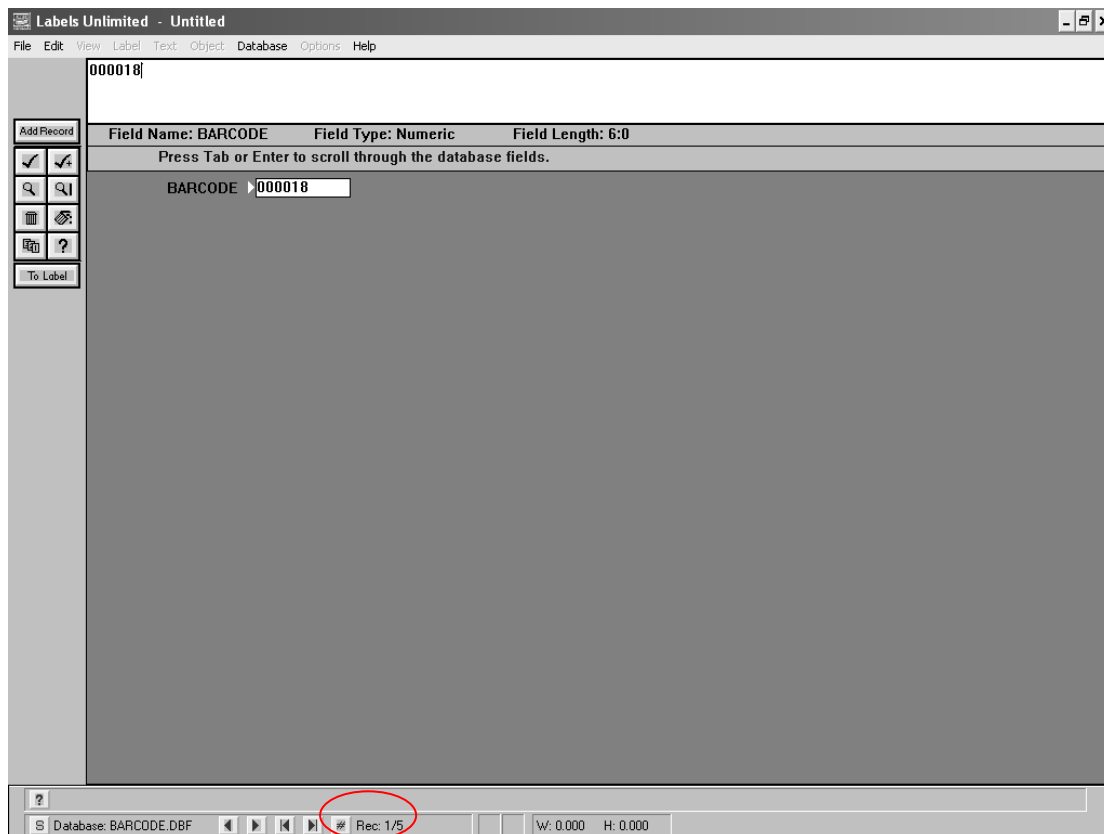
- Text box:** A text box containing the value "000001".
- Buttons:** "OK" and "Cancel" buttons.

در این حالت شماره بارکد را کامل تا ۶ رقم وارد کنید. زمان چاپ تعداد بارکد را مشخص کنید.

- چاپ شماره های مختلف:

در این حالت از یک Database که قبلا تعریف شده و در شاخه LUW قرار داده شده استفاده می شود. (برای ساخت فایل Barcode.dbf به قسمت "روش ساخت Barcode.dbf" مراجعه کنید).

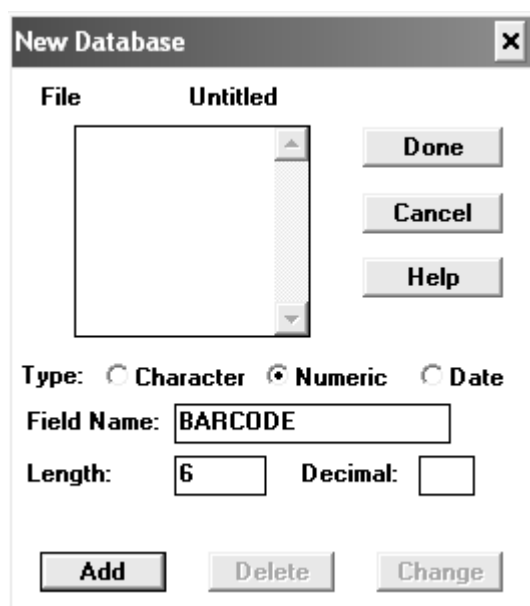
ابتدا دکمه Merg را زده سپس بارکد را در کادر سفید بکشید در این حالت از پنجره ای که ظاهر می شود Open را کلیک کنید مسیر Barcode.dbf را که در شاخه LUW موجود می باشد را بدهید. پنجره FieldList ظاهر می شود روی Barcode کلیک کرده دکمه OK را بزنید. دکمه To Database را بزنید به صفحه زیر می روید:



در کادر سفید شماره ای که می خواهید را تایپ (بصورت کامل ۶ رقم) سپس دکمه Add Record را بزنید. تمام شماره ها را به همین ترتیب وارد کنید. با هر بار وارد کردن شماره در قسمت پایین صفحه به تعداد رکوردها اضافه می شود (Rec 1/5) شماره اولین رکوردی را که وارد کرده اید را یادداشت کنید (شماره Rec) دکمه To Label را برای بازگشت به محیط اصلی بزنید. حال چاپ را بزنید. در قسمت **Current record- Start printing at** را انتخاب و شماره شروع بارکد ها را وارد کنید (شماره ای را که یادداشت کرده اید) در قسمت **# of records to printing** تعداد بارکدهایی را که وارد کرده اید را بنویسید و سپس چاپ.

- روش ساخت Barcode.dbf

از منو **Database**, **New Database** را انتخاب کنید. پنجره **New Database** ظاهر می شود. طبق تصویر پارامترها وارد کرده دکمه **Add** را بزنید سپس دکمه **Done** را زده و در پنجره **Save Database as** فایل را در مسیر **C:\Luw** به نام **Barcode.dbf** ذخیره کنید.



تذکر: در هنگام استفاده از حالت Merg از منو Database حالت Show Merg Data را فعال کنید.